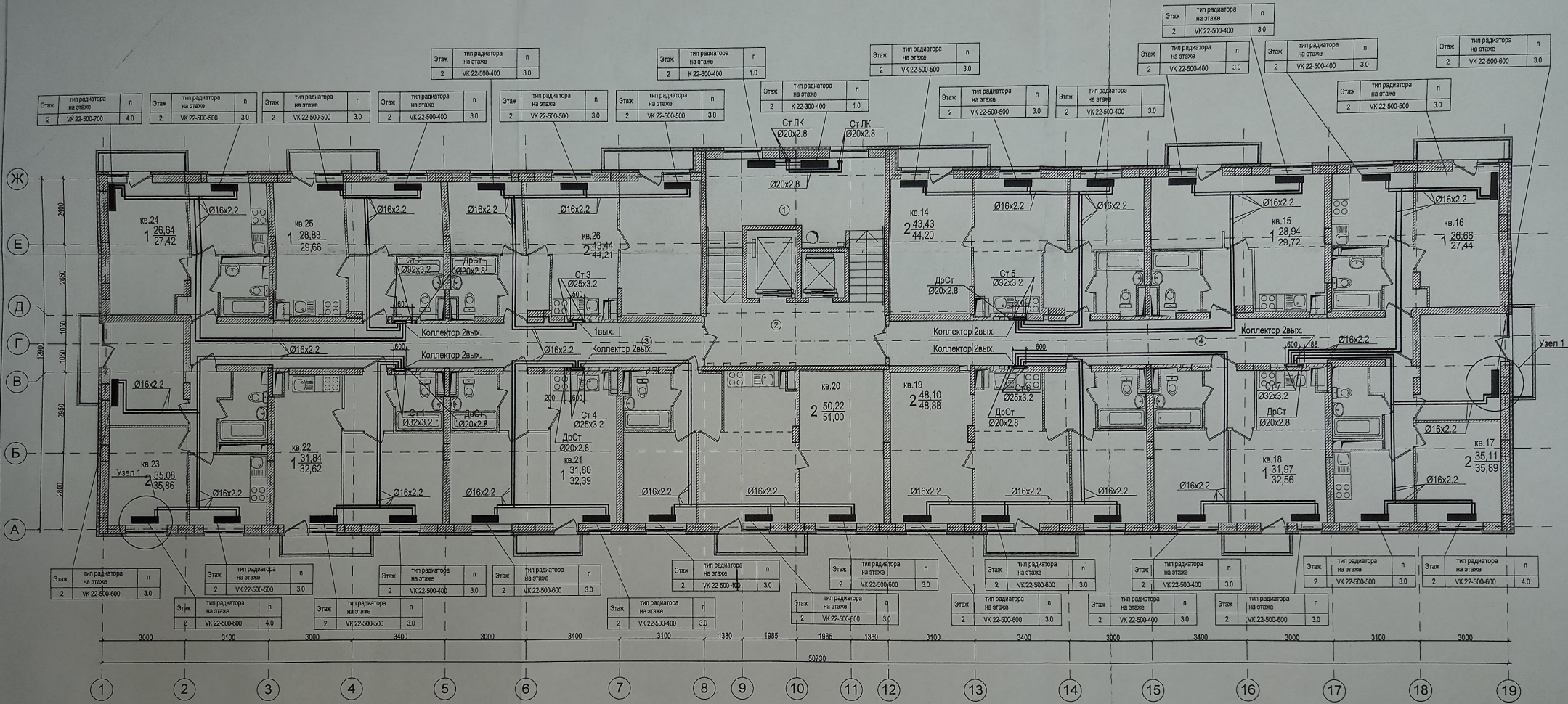
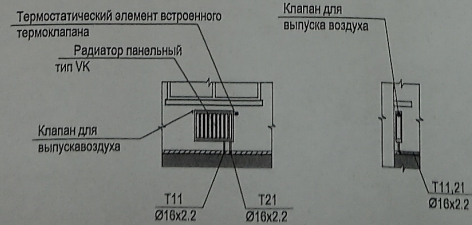


План 2-этажа



Узел 1

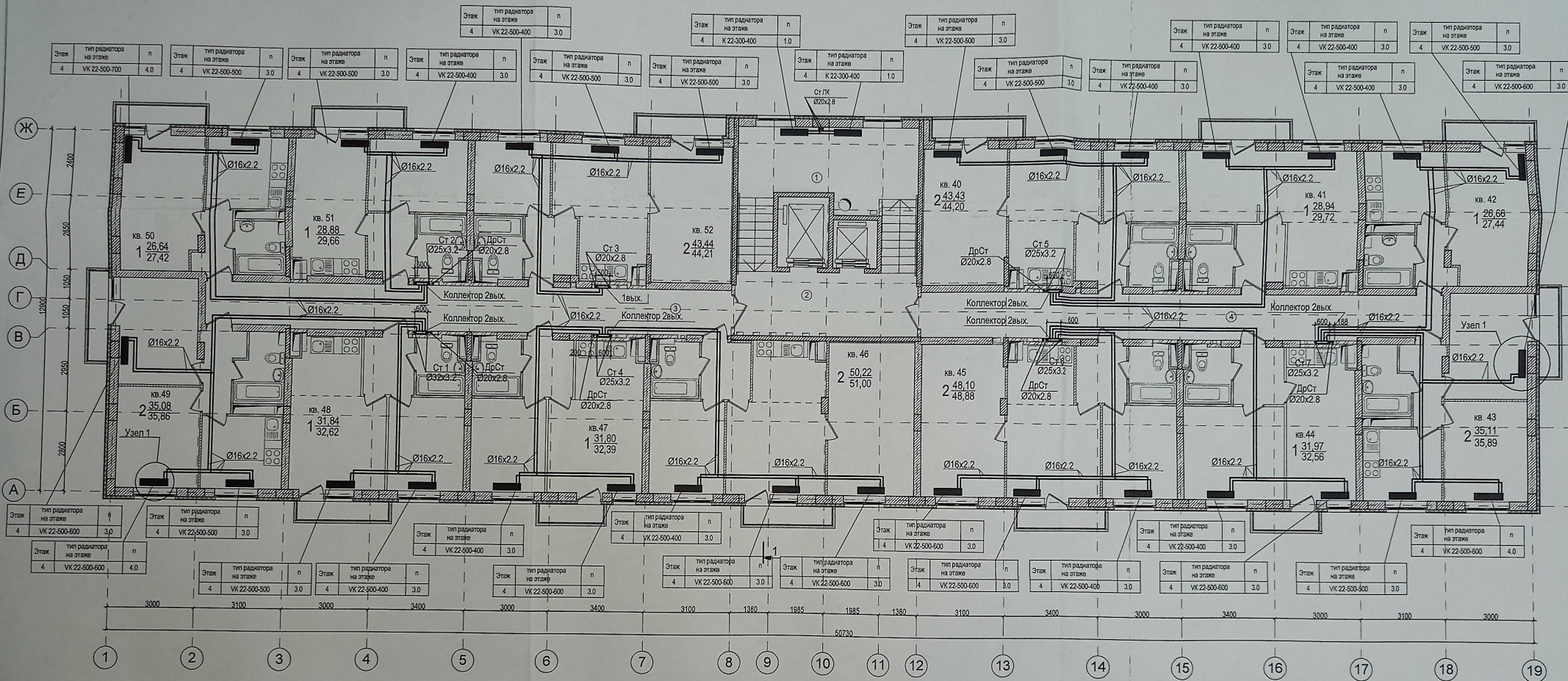


- Примечания
1. Общие указания и условные обозначения см. лист "Общие данные".
 2. В качестве отопительных приборов приняты стальные радиаторы Вудегс.
 3. Магистральные трубопроводы и стояки на лестничных клетках изолировать.
 4. Состав теплоизоляции см. общие указания и спецификацию.
 5. Длина прибора указана на планах и схемах. n - настройка термостатического вентиля указана на планах и схемах.
 6. Количество и марку фитингов уточнить при монтаже.
 7. На плане трубопроводы условно отнесены от стен здания.
 8. Отметки и привязки трубопроводов уточнить по месту.
 9. Радиаторы на лестничной клетке установить на высоте не менее 2,2м.

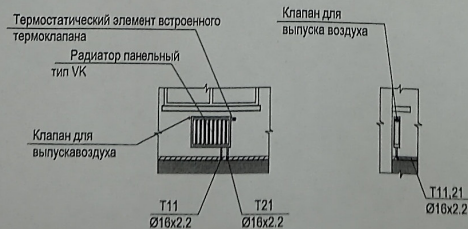
Данный чертеж является исполнением авторских прав. Отклонений от проекта по геометрическим параметрам нет. Ответственный за производство работ: Прораб ООО «ТеплоМонтажНаладка» Котляров Н.Ф. Гл. инженер ООО «ТеплоМонтажНаладка» Смирнов А.Н.

					23-2018-21-ОВ				
					Многоэтажная жилая застройка на земельном участке по ул. 64-ой Армии, 139 в Кировском районе г. Волгограда (II очередь жилых домов № 21, 22, 23, 24, 25, 26, 27, 28)				
Изм.	№уч.	Лист	№док.	Подп.	Дата	Внутренние системы отопления, вентиляция Жилой дом № 21	Стадия	Лист	Листов
ГАП		Ливченко			11.21		P	19	
Разработ.		Пирогов			11.21				
Н.Контр.		Ливченко			11.21	Отопление. План 2-этажа. М1:100.			ООО "СЗ"Перевесет-ЮГ"

План 4 этажа



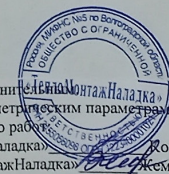
Узел 1



Примечания

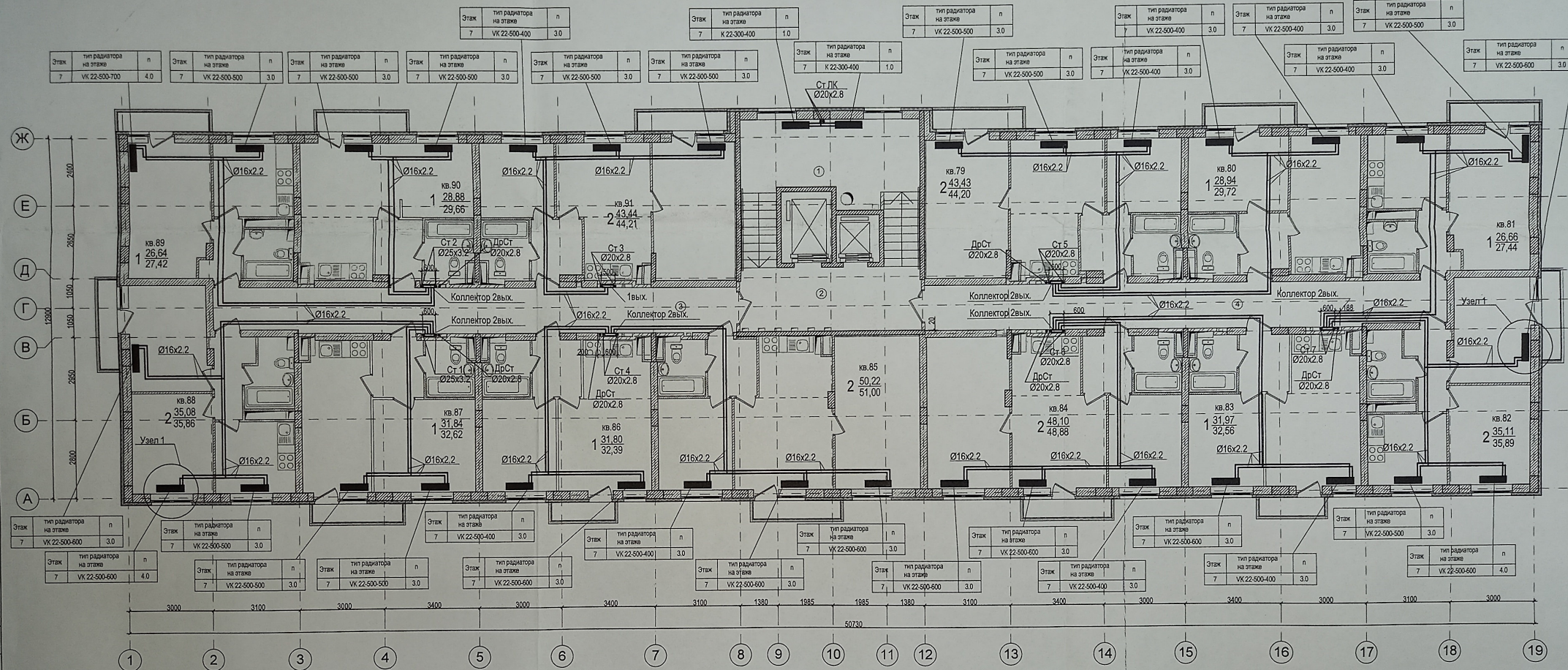
- Общие указания и условные обозначения см. лист "Общие данные".
- В качестве отопительных приборов приняты стальные радиаторы Buderus.
- Магистральные трубопроводы и стояки на лестничных клетках изолировать.
- Состав теплоизоляции см. общие указания и спецификацию.
- Длина прибора указана на планах и схемах. n - настройка термостатического вентиля указана на планах и схемах.
- Количество и марку фитингов уточнить при монтаже.
- На плане трубопроводы условно отнесены от стен здания.
- Отметки и привязки трубопроводов уточнить по месту.
- Радиаторы на лестничной клетке установить на высоте не менее 2,2м.

Данный чертеж является исполнением отклонением от проекта по геометрическим параметрам нет. Ответственный за производство работ: Прораб ООО «ТеплоМонтажНаладка» Котляров Н.Ф. Инженер ООО «ТеплоМонтажНаладка» Жемчужнов А.Н.

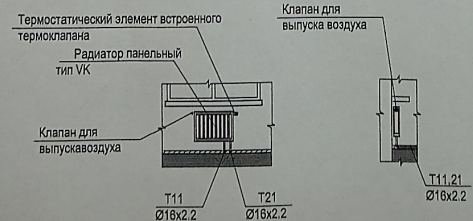


23-2018-21-0В					Многоэтажная жилая застройка на земельном участке по ул. 64-ой Армии, 139 в Кировском районе г. Волгограда (II очередь жилые дома № 21, 22, 23, 24, 25, 26, 27, 28).				
Изм.	Исх.	Лист	Подх.	Подп.	Дата	Внутренние системы отопления, вентиляция Жилой дом № 21	Студия	Лист	Листов
ГАП	Ливченко				11.21		Р	21	
Разработ.	Пирогов				11.21	Отопление: План 4-этажа. М1.100.	ООО "СЗ"Пересвет-ЮГ"		
Н.Контр.	Ливченко				11.21				

План 7 этажа

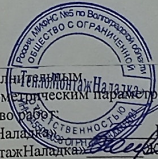


Узел 1



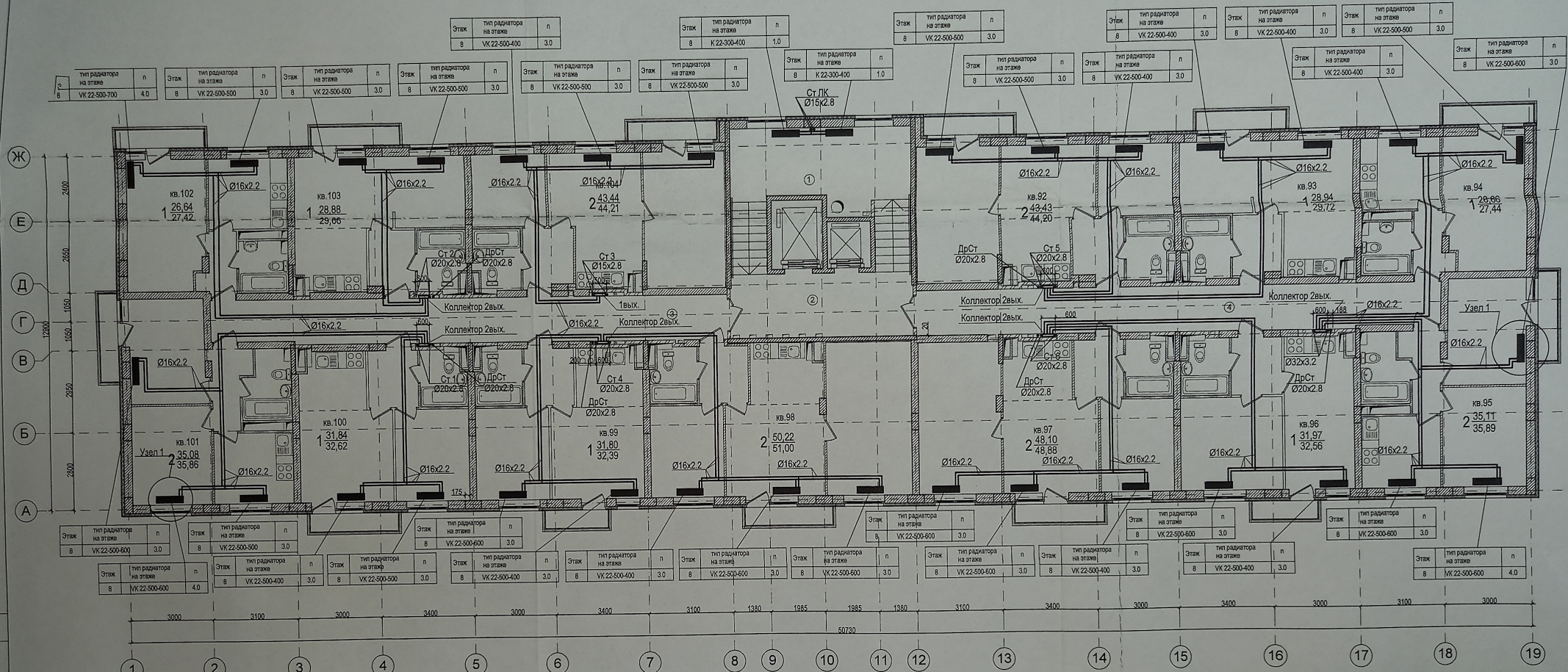
- Примечания
- Общие указания и условные обозначения см. лист "Общие данные".
 - В качестве отопительных приборов приняты стальные радиаторы Вудерус.
 - Магистральные трубопроводы и стояки на лестничных клетках изолировать.
 - Состав теплоизоляции см. общие указания и спецификацию.
 - Длина прибора указана на планах и схемах, п - настройка термостатического вентиля указана на планах и схемах.
 - Количество и марку фитингов уточнить при монтаже.
 - На плане трубопроводы условно отнесены от стен здания.
 - Отметки и привязки трубопроводов уточнить по месту.
 - Радиаторы на лестничной клетке установить на высоте не менее 2,2м.

Данный чертеж является исполнением авторских прав. Отклонений от проекта по геометрическим параметрам нет. Ответственный за производство чертежа: Котляров Н.Ф., Гл. инженер ООО «ТеплоМонтажНалodka». Проектант: Семчужнов А.Н.

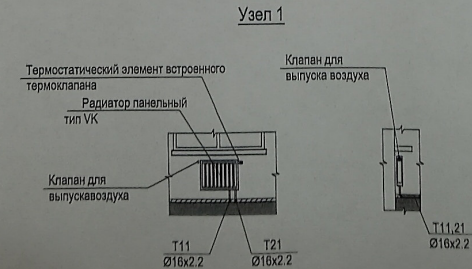


23-2018-21-0В					
Многоэтажная жилищная застройка на земельном участке по ул. 64-ой Армии, 139 в Кировском районе г. Волгограда (II очередь жилых домов № 21, 22, 23, 24, 25, 26, 27, 28).					
Изм.	№уч.	Лист	№док.	Подп.	Дата
ГАП	Ливченко	24			11.21
Разработ.	Пирогов	24			11.21
Н.Контр.	Ливченко	24			11.21
Отопление План 7-этажа. И1.100.				ООО "СЗ"Пересвет-Юг"	
				Формат А2	

План 8 этажа



- Примечания**
1. Общие указания и условные обозначения см. лист "Общие данные"
 2. В качестве отопительных приборов приняты стальные радиаторы Vidulus
 3. Магистральные трубопроводы и стояки на лестничных клетках изолировать.
 4. Состав теплоизоляции см. общие указания и спецификацию.
 5. Длина прибора указана на планах и схемах. п - настройка термостатического вентиля указана на планах и схемах
 6. Количество и марки фитингов уточнить при монтаже
 7. На плане трубопроводы условно отнесены от стен здания
 8. Отметки и привязки трубопроводов уточнить по месту
 9. Радиаторы на лестничной клетке установить на высоте не менее 2,2м.



Данный чертеж является исполнением «ТеплоМонтажНаладка»
 Отклонений от проекта по геометрическим параметрам нет.
 Ответственный за производство работ: Котляров Н.Ф.,
 Проектировщик: Жемужнов А.Н.
 Гл.инженер ООО «ТеплоМонтажНаладка»

23-2018-21-ОВ			
Многоэтажная жилая застройка на земельном участке по ул. 64-ой Армии, 139 в Кировском районе г. Волгограда (II очередь жилых домов № 21, 22, 23, 24, 25, 26, 27, 28)			
Изм.	Исполн.	Лист	Дата
ГАП	Ливченко	Р	11.21
Разработ.	Пирогов	Р	11.21
Н.Контр.	Ливченко	Р	11.21
Внутренние системы отопления, вентиляций		Студия	Листов
Жилой дом № 21		Р	25
Отопление, План 8-этажа. М1.100.		ООО "СЗ"Пересвет-ЮГ"	

Взам. инв. №
 Подпись и дата
 Имя, № подл.

